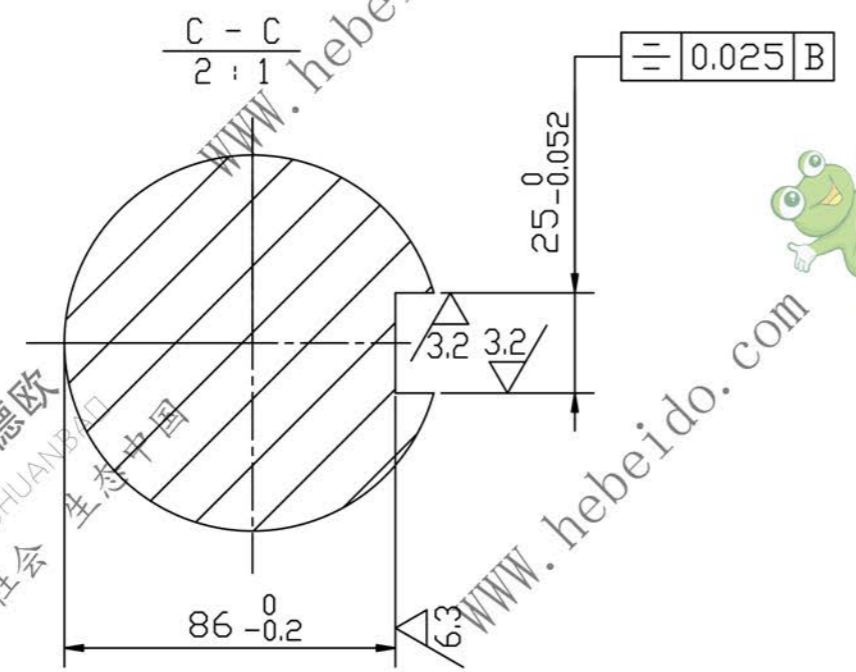
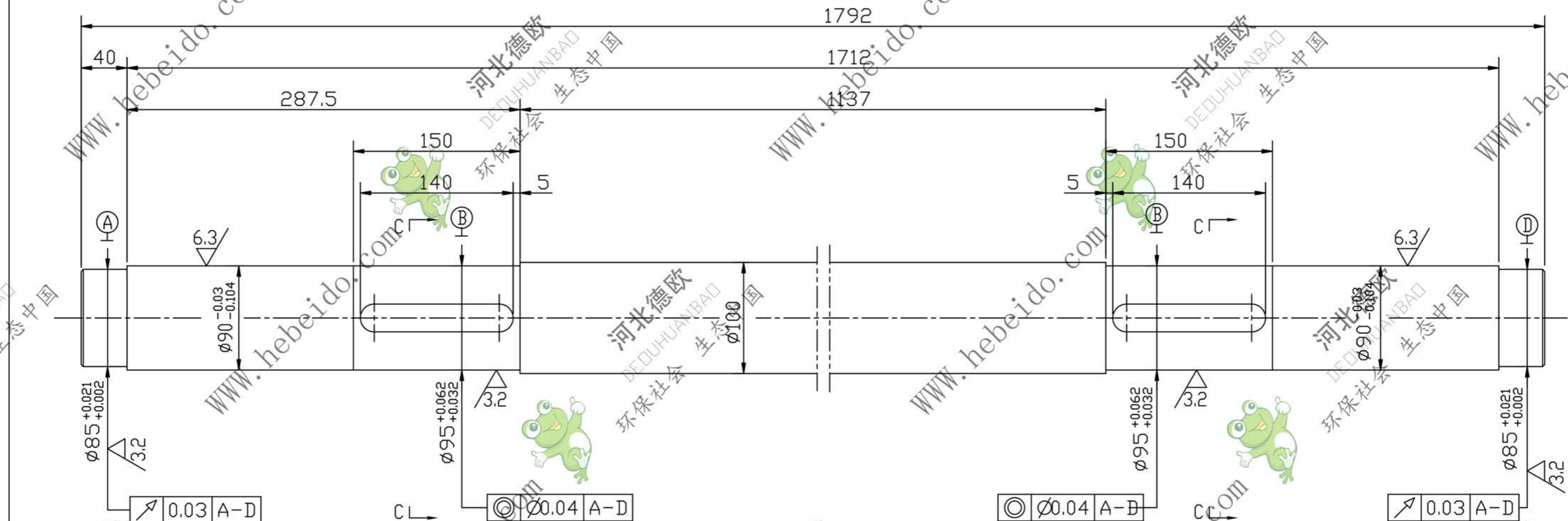


其余 12.5



- 技术要求
1. 调质处理硬度28~32.
  2. 两端中心孔为B4/12.5.
  3. 未注倒角2×45°
  4. 未注圆角R=1.

				轴			BL1200-07-05	
				45#				
设计	处数	更改文件号	签字日期	图样标记	重量	比例		
校核		李连通	批准		43.421	1:3		
审核		秦海波						
工艺		刘飞	日期	共	张	第	张	

