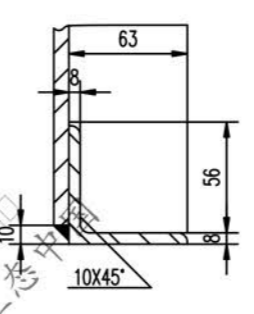
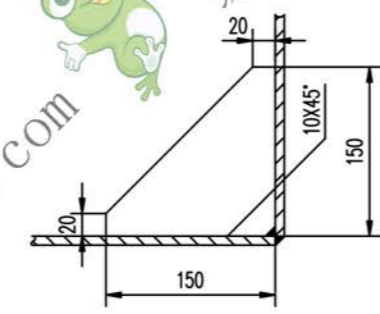
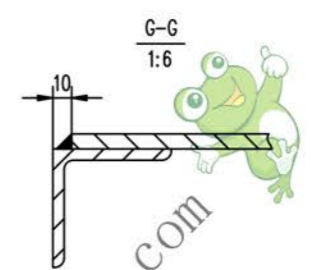
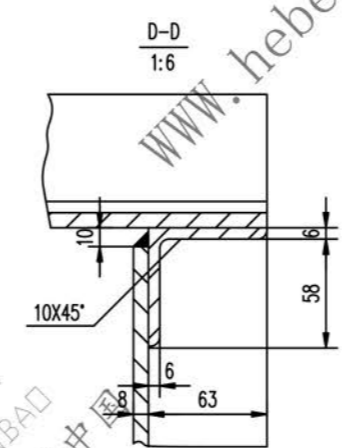
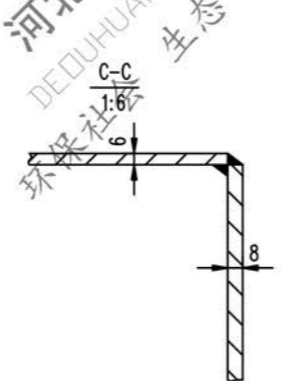
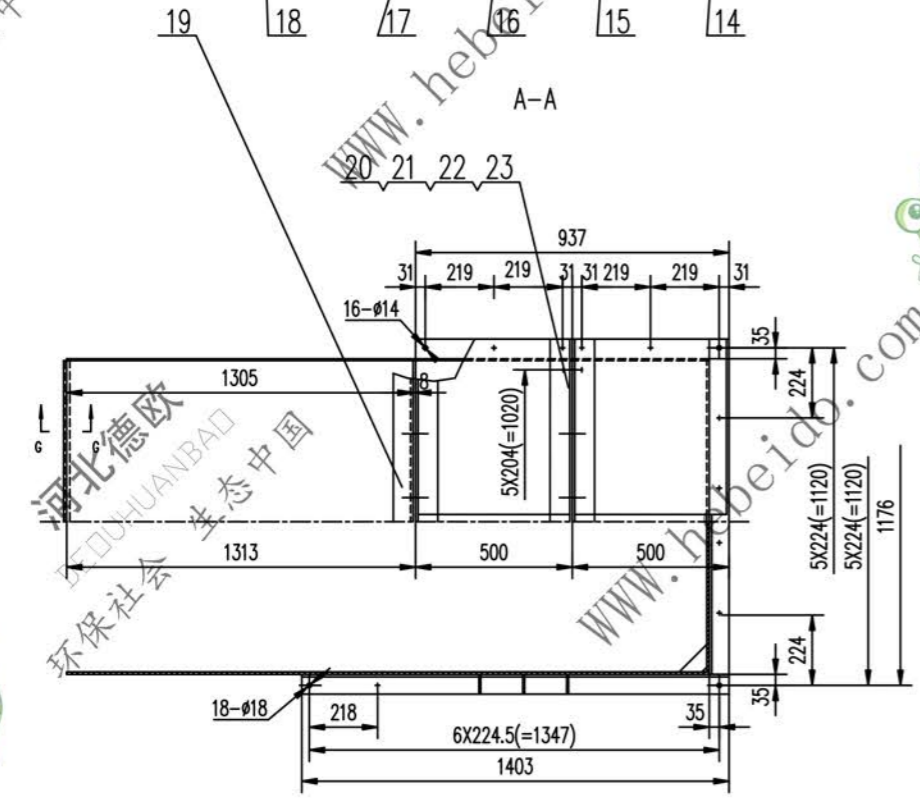
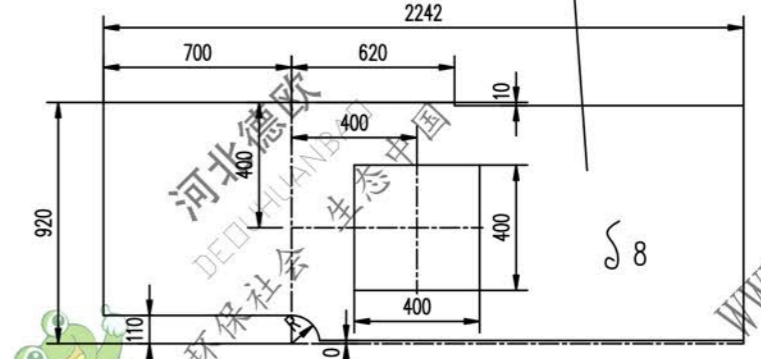
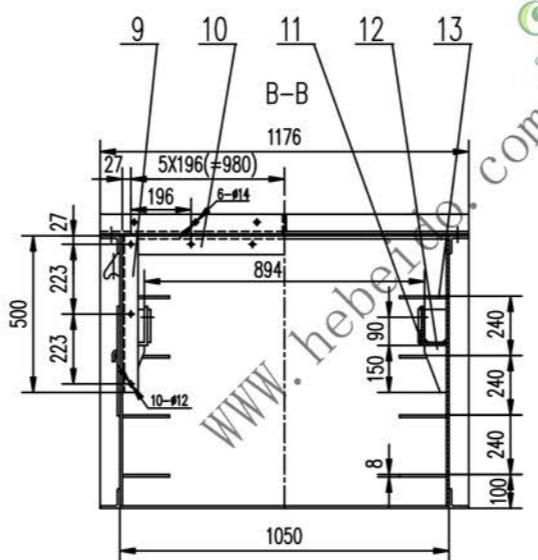
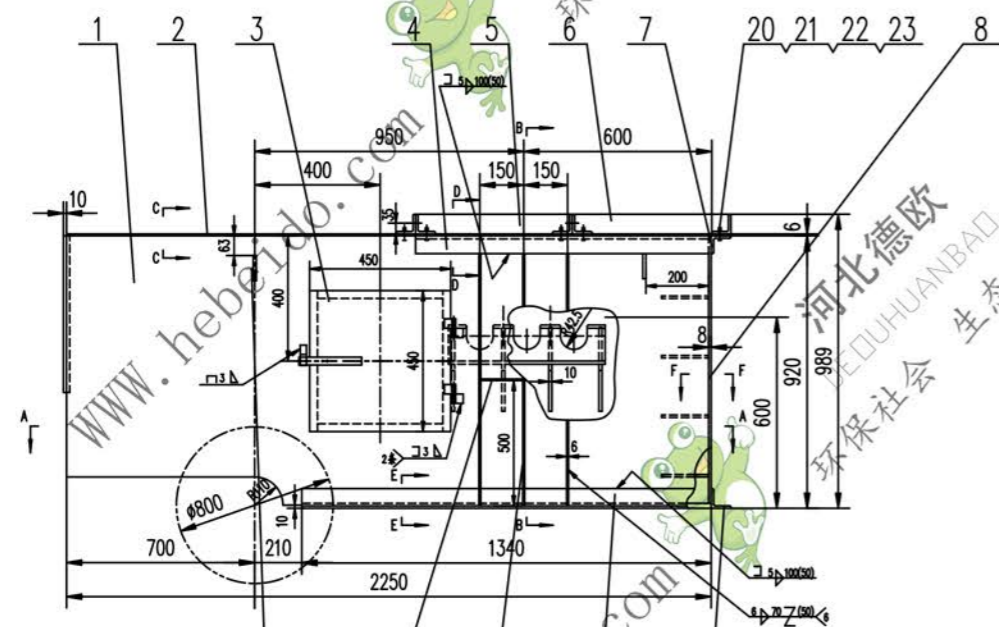


标记	文件号	修改内容	签名	日期
----	-----	------	----	----



61/3J22342.2

- 技术要求
1. 钢材下料切割面粗糙度
 2. 所有孔应配钻, 粗糙度
 3. 未注焊缝均为连接角焊, 焊角高为被焊件最小厚度

23	GB97.1-86	垫圈 12	28	Q235-A	0.005	0.14
22	GB93-87	垫圈 12	28	Q235-A	0.004	0.112
21	GB41-86	螺母 M12	28	Q235-A	0.016	0.448
20	GB5780-86	螺栓 M12X35	28	Q235-A	0.36	0.08
19		角钢 63X63X6-1176	1	Q235-A	6.728	6.728
18		钢板 δ10	4	Q235-A	0.435	1.74
17		钢板 δ6	4	Q235-A	0.478	1.912
16		钢板 δ6	6	Q235-A	2.671	6.026
15		角钢 63X63X8-1403	2	Q235-A	8.027	16.054
14		角钢 63X63X8-1050	1	Q235-A	7.842	7.842
13		钢板 δ8	8	Q235-A	0.85	6.8
12		钢板 δ10	8	Q235-A	0.471	3.768
11	II 03J22342.2.3	支梁	2	零件	14.001	28.002
10		角钢 50X50X5-934	1	Q235-A	3.521	3.521
9		角钢 50X50X5-500	2	Q235-A	1.885	3.77
8		钢板 8X750X1034	1	Q235-A	58.07	58.07
7		角钢 63X63X6-1176	1	Q235-A	6.728	6.728
6	II 03J22342.2.2	上盖 (-)	1	零件	41.727	41.727
5	II 03J22342.2.1	上盖 (-)	1	零件	41.727	41.727
4		角钢 63X63X6-937	2	Q235-A	5.361	10.722
3	II 03J22241.2.1	观察门	2	零件	7.025	14.05
2		钢板 6X1034X1305	1	Q235-A	63.151	66.151
1		钢板 δ8	2	Q235-A	113.577	227.154

序号	代号	名称	数量	材料	单重	总重	附注
					重量(kg)		
					重量(kg)		

合闸号		II 03J22342.2	
设计	审核	工艺会审	重量 kg 比例
校对	批准	日期	570.2 1:12
制图	输入	日期	共 72 页
审核	日期	日期	第 8 页