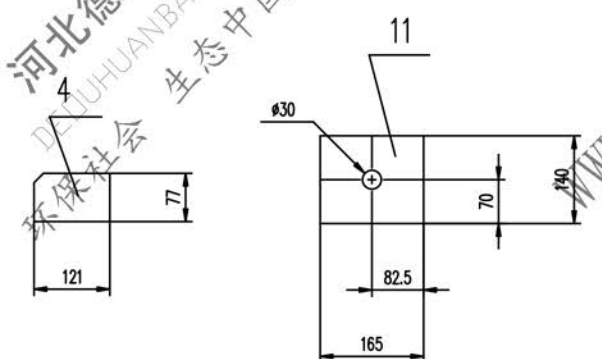
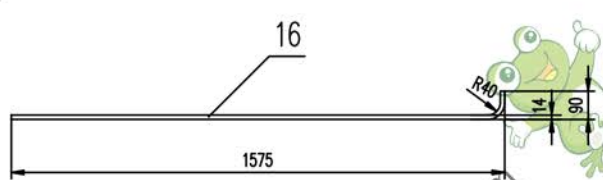
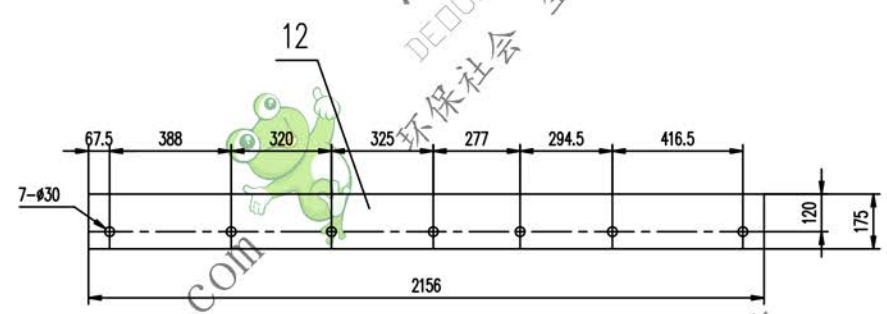
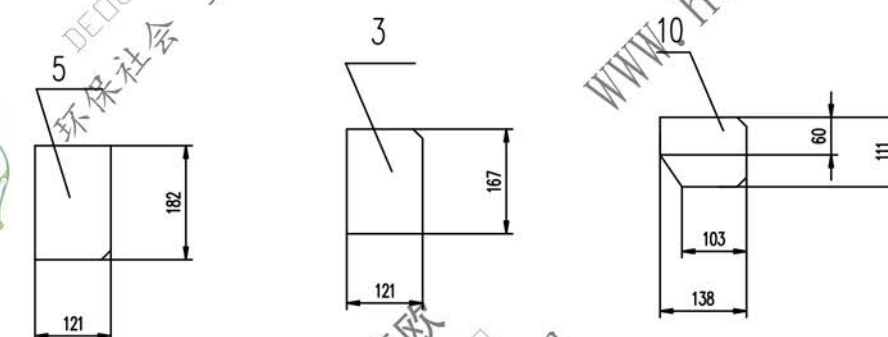
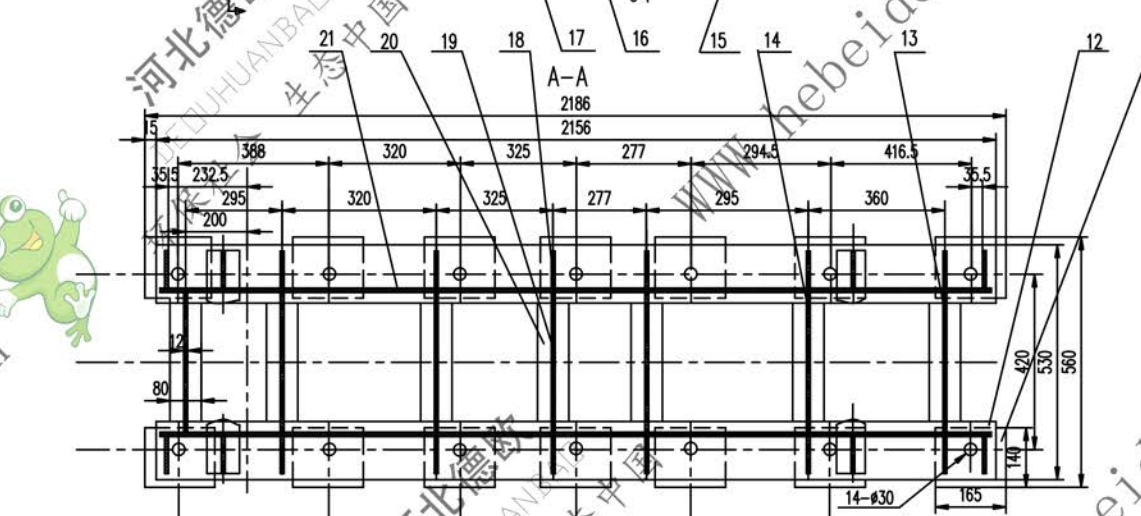
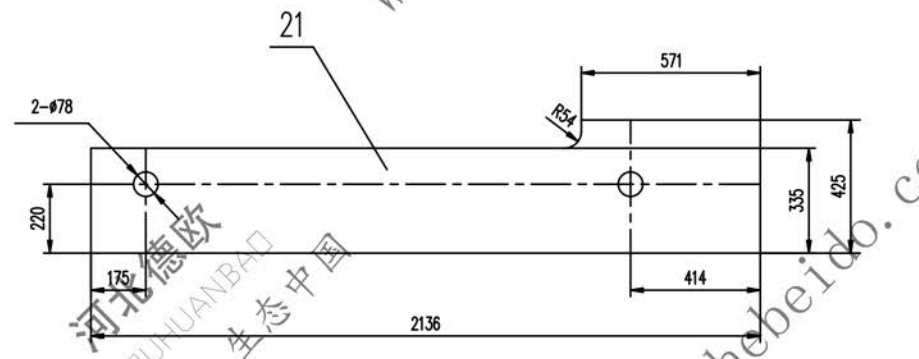
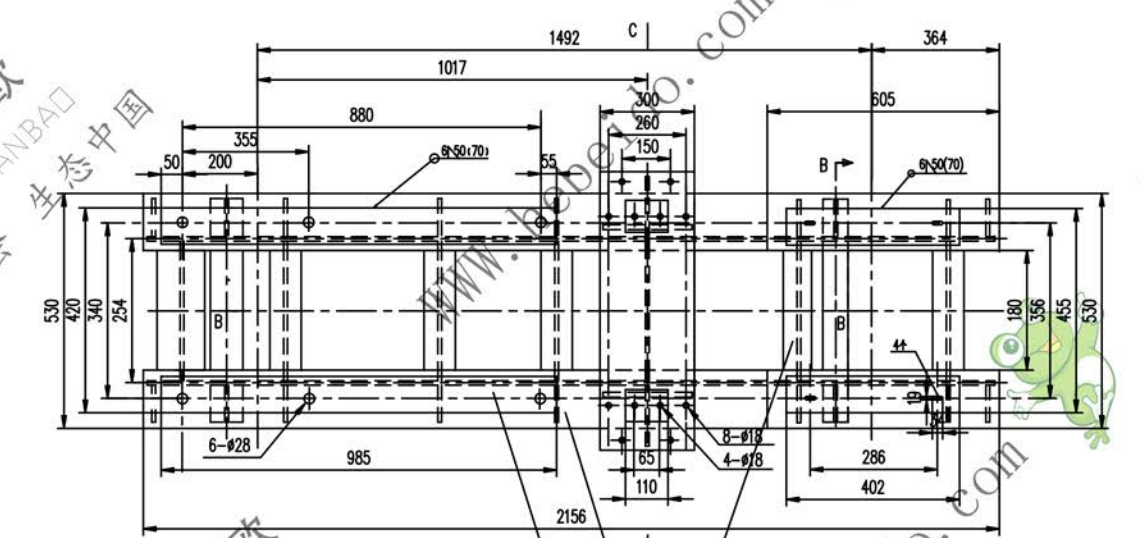
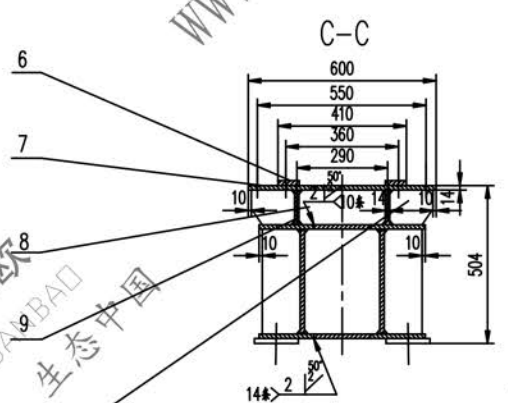
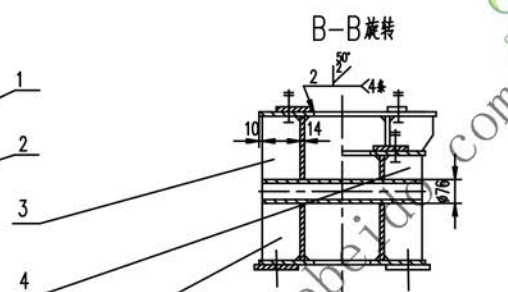
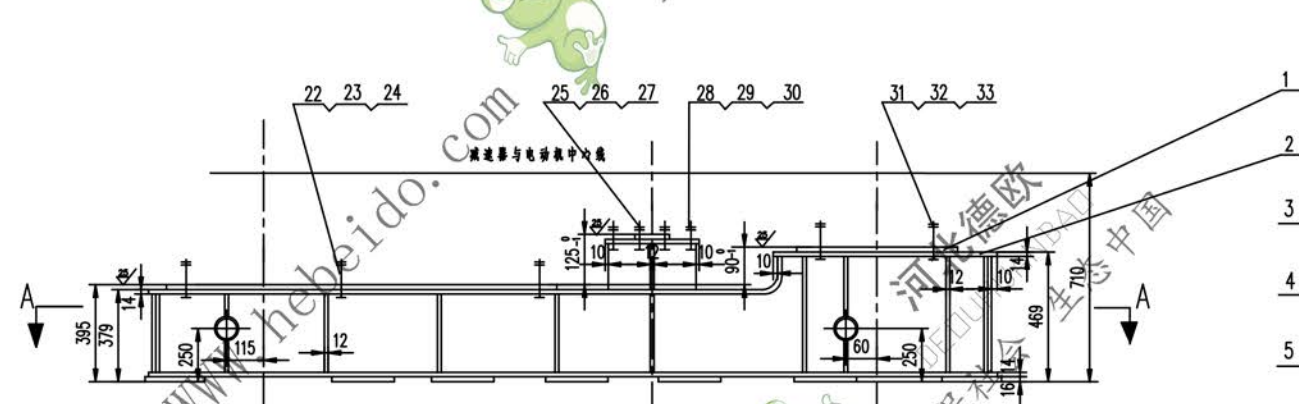


标记	文件号	修改内容	签名	日期



- 技术要求
1. 所有下料用端面垂直度 \perp
 2. 未注焊缝均为连续角焊, 焊缝高度为按零件最小厚度。
 3. 所有孔表面垂直度为 \perp
 4. 未注倒角 $15 \times 45^\circ$ 。
 5. 未注铸件按 GB10595-89 中 3.11 的规定。

33	GB97.1-85	垫圈16	4	0.011	0.044	
32	GB41-86	螺母M16	8	0.034	0.272	
31	GB5784-86	螺栓M16x110	4	0.204	0.816	
30	GB93-87	垫圈16	6	0.008	0.048	
29	GB41-86	螺母M16	6	0.034	0.204	
28	GB5784-86	螺栓M16x50	6	0.093	0.558	
27	GB97.1-85	垫圈16	4	0.011	0.044	
26	GB41-86	螺母M16	8	0.034	0.272	
25	GB5784-86	螺栓M16x90	4	0.167	0.668	
24	GB97.1-85	垫圈M24	6	0.032	0.192	
23	GB41-86	螺母M24	12	0.112	1.344	
22	GB5780-86	螺栓M24x150	6	0.689	4.134	
21		钢板 $\delta 14$	2	82.8	165.6	
20		钢板14x80x(180)	15	Q235-A	1.572	23.58
19		钢板2x240x335	5	Q235A	7.525	37.62
18		钢板2x121x335	10	Q235A	3.794	37.94
17		钢板(16)x110x985	2	Q235A	13.6	27.2
16		钢板14x175x1631	2	Q235-A	31.87	63.75
15		钢板76x12x510	2	Q235A	9.659	19.31
14		钢板12x121x425	6	Q235A	4.813	28.87
13		钢板12x240x425	2	Q235A	9.547	19.09
12		钢板 $\delta 14$	2	Q235A	41.47	82.94
11		钢板16x140x165	14	Q235A	2.833	40.36
10		钢板 $\delta 12$	2	Q235A	1.35	2.7
9		钢板14x111x280	2	Q235A	3.394	6.788
8		钢板12x111x276	1	Q235A	2.868	2.868
7		钢板14x300x600	1	Q235A	19.65	19.65
6		钢板(16)x60x110	2	Q235A	0.83	1.66
5		钢板 $\delta 12$	4	Q235A	2.061	8.244
4		钢板 $\delta 12$	2	Q235A	0.872	1.744
3		钢板 $\delta 12$	2	Q235A	1.891	3.782
2		钢板14x75x605	2	Q235A	11.56	23.12
1		钢板(16)x100x402	2	Q235A	5.05	10.1

序号	代号	名称	数量	材料	单重	总重	附注
					合同号	J321Z1142	
					设计	III、IV型	
					工艺会审	重量 kg 比例	
					校对	639.2	
					审核	日期	
					日期	共 页	
					第 页		