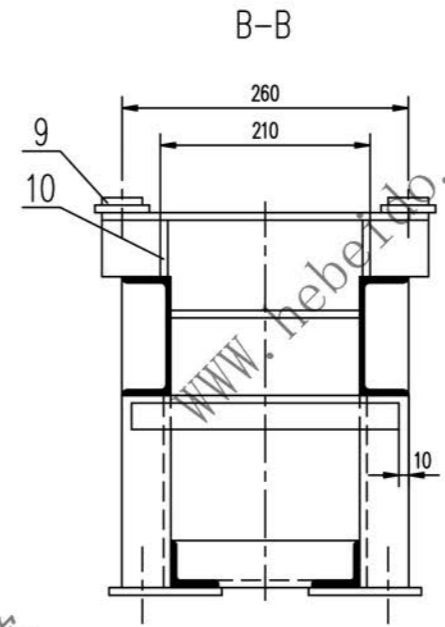
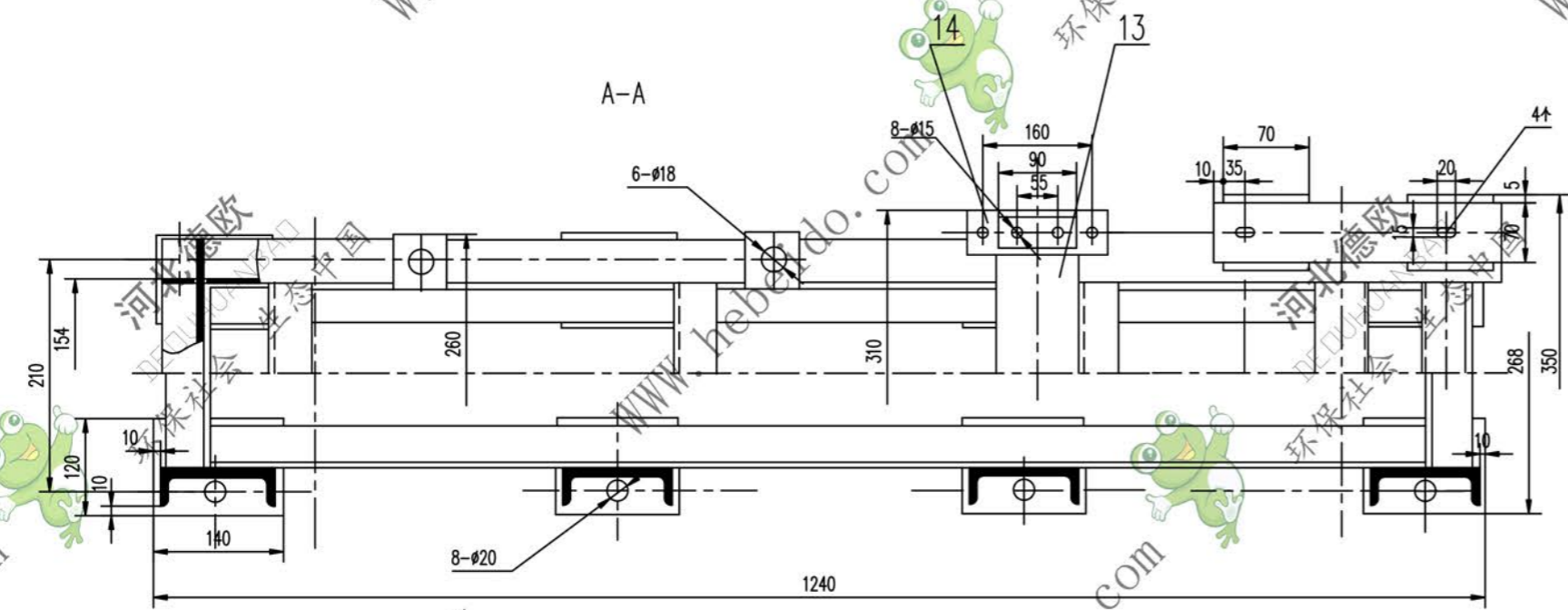
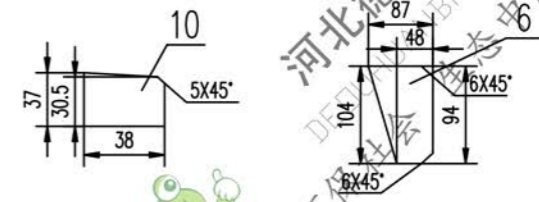
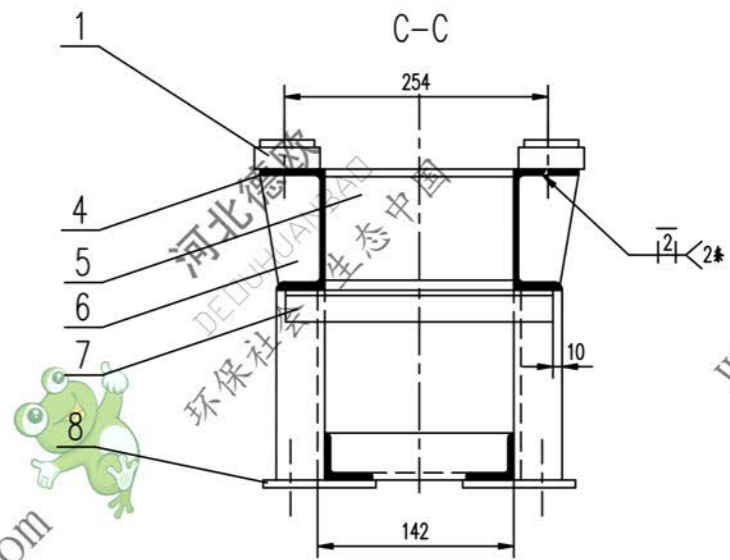
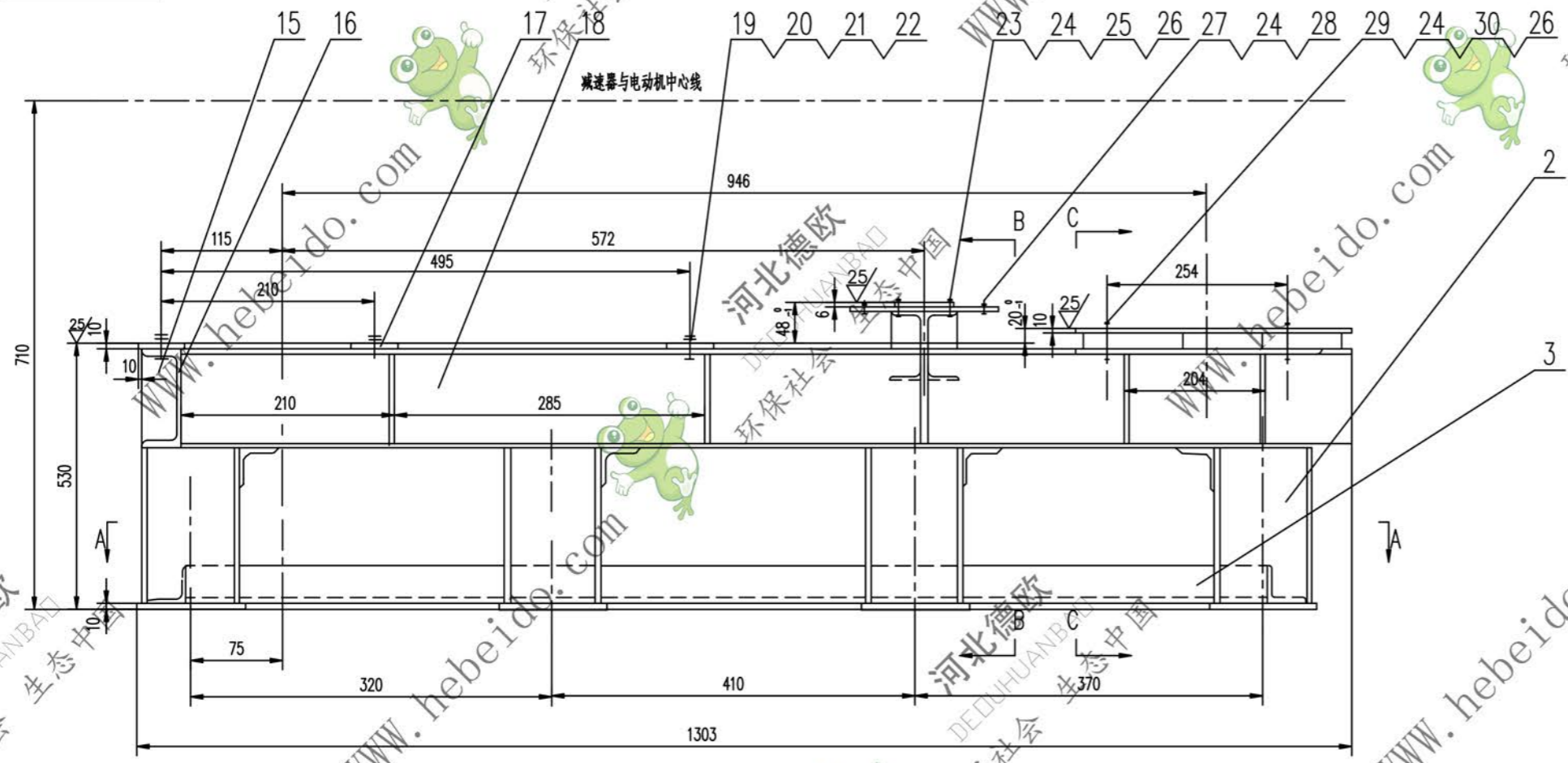


标记	文件号	修改内容	签名	日期
----	-----	------	----	----



- 技术要求
1. 未注焊缝为连续角焊, 焊缝高度为被焊件最小厚度, 或为对接焊。
 2. 所有下料周边表面粗糙度为 $Ra 1.6$
 3. 所有孔表面粗糙度为 $Ra 3.2$
 4. 本架体应符合GB10595-89中3.11的规定

序号	代号	名称	数量	材料	单重	总重	附注
30	GB853-88	螺帽 12	4	成品	0.017	0.068	
29	GB5784-86	螺栓 M12X95	4	成品	0.098	0.392	
28	GB93-87	螺帽 12	4	成品	0.005	0.02	
27	GB5784-86	螺栓 M12X35	4	成品	0.036	0.144	
26	GB97.1-85	螺帽 12	8	成品	0.005	0.04	
25	GB852-88	螺帽 12	4	成品	0.019	0.076	
24	GB41-86	螺帽 M12	20	成品	0.016	0.32	
23	GB5784-86	螺栓 M12X75	4	成品	0.057	0.228	
22	GB97.1-85	螺帽 16	6	成品	0.011	0.066	
21	GB853-88	螺帽 16	6	成品	0.028	0.168	
20	GB41-86	螺帽 M16	12	成品	0.034	0.408	
19	GB5784-86	螺栓 M16X95	6	成品	0.176	1.056	
18		槽钢 120X53X5.5-1240	2	Q235-A	14.95	2.99	
17		槽钢 (10)X70X70	6	Q235-A	0.385	2.31	
16		槽钢 120X53X5.5-248	1	Q235-A	2.99	2.99	
15		槽钢 φ6	8	Q235-A	0.226	1.808	
14		槽钢 8X50X200	2	Q235-A	0.628	1.256	
13		工字钢 140X80X5.5-300	1	Q235-A	8.37	8.37	
12		槽钢 (10)X70X345	2	Q235-A	1.896	3.792	
11		槽钢 50X50X5-142	2	Q235-A	0.535	1.07	
10		槽钢 φ6	4	Q235-A	0.101	0.404	
9		槽钢 (6)X40X90	2	Q235-A	0.17	0.34	
8		槽钢 10X120X140	8	Q235-A	1.319	10.55	
7		槽钢 50X50X5-228	4	Q235-A	0.86	3.44	
6		槽钢 φ6	4	Q235-A	0.322	1.288	
5		槽钢 120X53X5.5-142	2	Q235-A	1.713	3.426	
4		槽钢 8X40X345	2	Q235-A	0.867	1.734	
3		槽钢 50X50X5-1100	2	Q235-A	4.147	8.294	
2		槽钢 120X53X5.5-390	8	Q235-A	4.70	37.6	
1		槽钢 20X70X90	4	Q235-A	0.989	2.956	

合同号	J321Z1043
图样标记	重量 kg 比例
设计	工艺审查
校对	批准
审核	输入
日期	日期

驱动装置架
图例 IV型
共 1 页
第 1 页