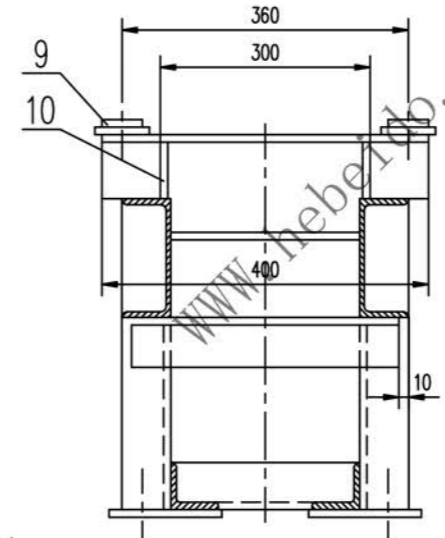
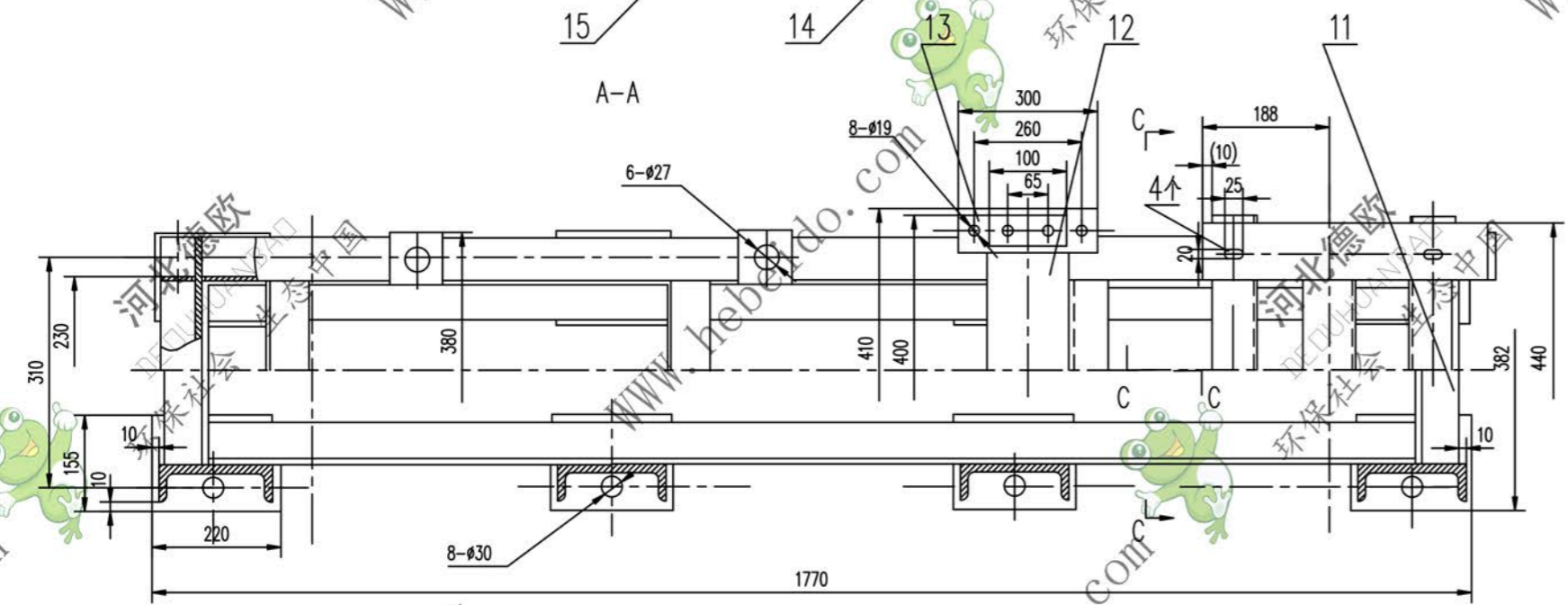
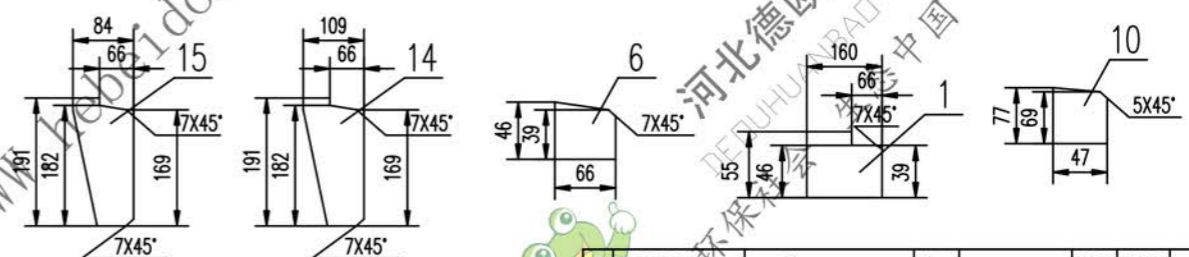
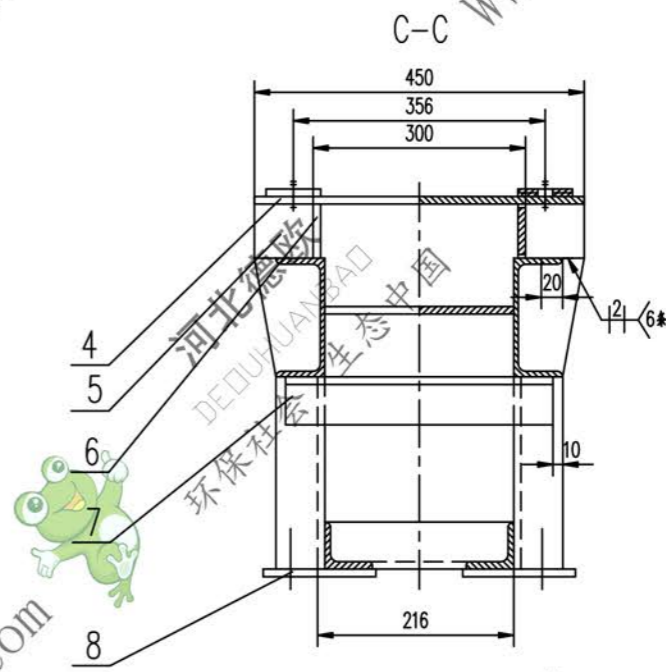
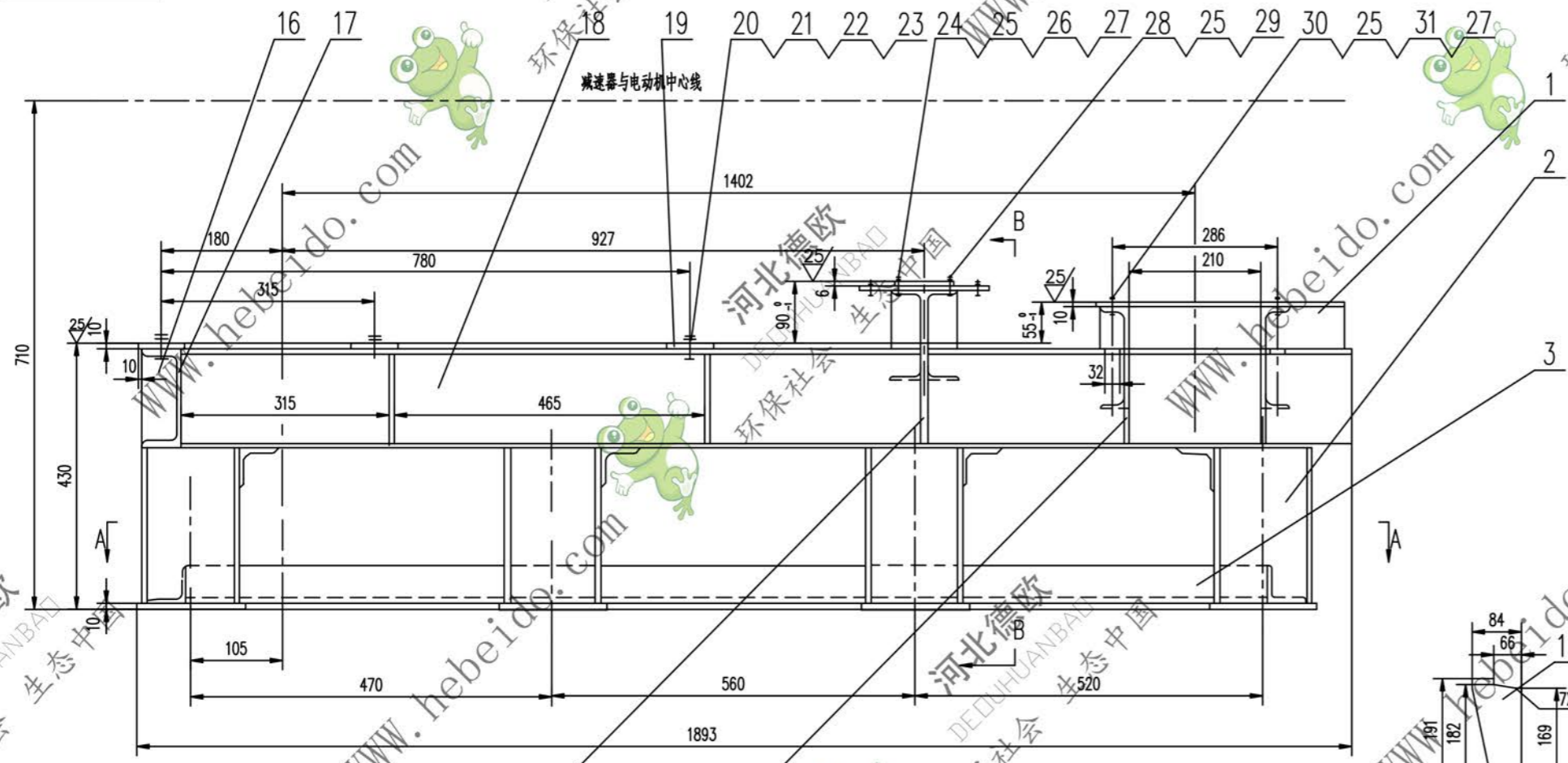


| 标记 | 文件号 | 修改内容 | 签名 | 日期 |
|----|-----|------|----|----|
|----|-----|------|----|----|



| 序号 | 代号        | 名称               | 数量 | 材料     | 单重    | 总重    | 备注 |
|----|-----------|------------------|----|--------|-------|-------|----|
| 31 | GB853-88  | 螺帽 16            | 4  | 成品     | 0.028 | 0.112 |    |
| 30 | GB5784-86 | 螺垫 M16X95        | 4  | 成品     | 0.167 | 0.666 |    |
| 29 | GB93-87   | 螺帽 16            | 4  | 成品     | 0.008 | 0.032 |    |
| 28 | GB5784-86 | 螺垫 M16X35        | 4  | 成品     | 0.065 | 0.259 |    |
| 27 | GB97.1-85 | 螺帽 16            | 8  | 成品     | 0.011 | 0.088 |    |
| 26 | GB852-88  | 螺帽 16            | 4  | 成品     | 0.038 | 0.152 |    |
| 25 | GB41-86   | 螺帽 M16           | 20 | 成品     | 0.034 | 0.68  |    |
| 24 | GB5784-86 | 螺垫 M16X75        | 4  | 成品     | 0.139 | 0.555 |    |
| 23 | GB97.1-85 | 螺帽 24            | 6  | 成品     | 0.032 | 0.192 |    |
| 22 | GB853-88  | 螺帽 24            | 6  | 成品     | 0.084 | 0.504 |    |
| 21 | GB41-86   | 螺帽 M24           | 12 | 成品     | 0.112 | 1.344 |    |
| 20 | GB5780-86 | 螺帽 M24X130       | 6  | 成品     | 0.544 | 3.264 |    |
| 19 |           | 螺帽 (10)X90X90    | 2  | Q235-A | 0.636 | 3.816 |    |
| 18 |           | 螺帽 200X73X7-1810 | 6  | Q235-A | 40.96 | 81.92 |    |
| 17 |           | 螺帽 200X73X7-362  | 1  | Q235-A | 8.192 | 8.192 |    |
| 16 |           | 螺帽 φ8            | 6  | Q235-A | 0.729 | 4.374 |    |
| 15 |           | 螺帽 φ8            | 2  | Q235-A | 0.837 | 1.674 |    |
| 14 |           | 螺帽 φ8            | 4  | Q235-A | 0.987 | 3.948 |    |
| 13 |           | 螺帽 8X50X300      | 2  | Q235-A | 0.942 | 1.884 |    |
| 12 |           | 螺帽 200X100X7-400 | 1  | Q235-A | 11.16 | 11.16 |    |
| 11 |           | 螺帽 63X63X6-216   | 2  | Q235-A | 1.236 | 2.472 |    |
| 10 |           | 螺帽 φ8            | 4  | Q235-A | 0.157 | 0.628 |    |
| 9  |           | 螺帽 (6)X40X100    | 2  | Q235-A | 0.188 | 0.376 |    |
| 8  |           | 螺帽 10X155X220    | 8  | Q235-A | 2.677 | 21.42 |    |
| 7  |           | 螺帽 63X63X6-342   | 4  | Q235-A | 1.957 | 7.828 |    |
| 6  |           | 螺帽 φ8            | 2  | Q235-A | 0.176 | 0.352 |    |
| 5  |           | 螺帽 200X73X7-450  | 2  | Q235-A | 10.18 | 20.36 |    |
| 4  |           | 螺帽 (10)X90X460   | 2  | Q235-A | 3.25  | 6.5   |    |
| 3  |           | 螺帽 63X63X6-1604  | 2  | Q235-A | 9.405 | 18.81 |    |
| 2  |           | 螺帽 200X73X7-210  | 8  | Q235-A | 4.752 | 38.02 |    |
| 1  |           | 螺帽 φ8            | 2  | Q235-A | 0.502 | 1.004 |    |

- 技术要求
1. 未注焊缝为连续角焊, 焊缝高度为被焊件最小厚度, 或为对接焊。
  2. 所有下料周边表面粗糙度为  $Ra 1.6$
  3. 所有孔表面粗糙度为  $Ra 3.2$
  4. 本架体应符合GB10595-89中3.11的规定

|     |    |       |     |            |       |
|-----|----|-------|-----|------------|-------|
| 合同号 |    | 驱动装置架 |     | J321Z1-118 |       |
| 设计  | 审核 | 工艺会审  | 图例  | 比例         | 重量 kg |
| 校对  | 批准 | 日期    | IV型 |            | 241.3 |
| 复核  | 日期 |       | 零件  |            |       |